	Produkt Hilti protipožární nátěr CFS-CT	
ID 11/0429#493	Řešení PP potrubí v Tuhý strop s CFS-W P - EI 120 (U/U)	
Strana 1/??	Detail CFS-CT_RF_CP_120	Datum 20. 9. 2024 8:29:07 UTC


Vážený zákazníku, tento detail je vytvořen na základě vašich vstupů v ETA selektoru:

Uživatelské parametry:

- 52 mm PP
- Tuhý strop

Revision 1.0.0

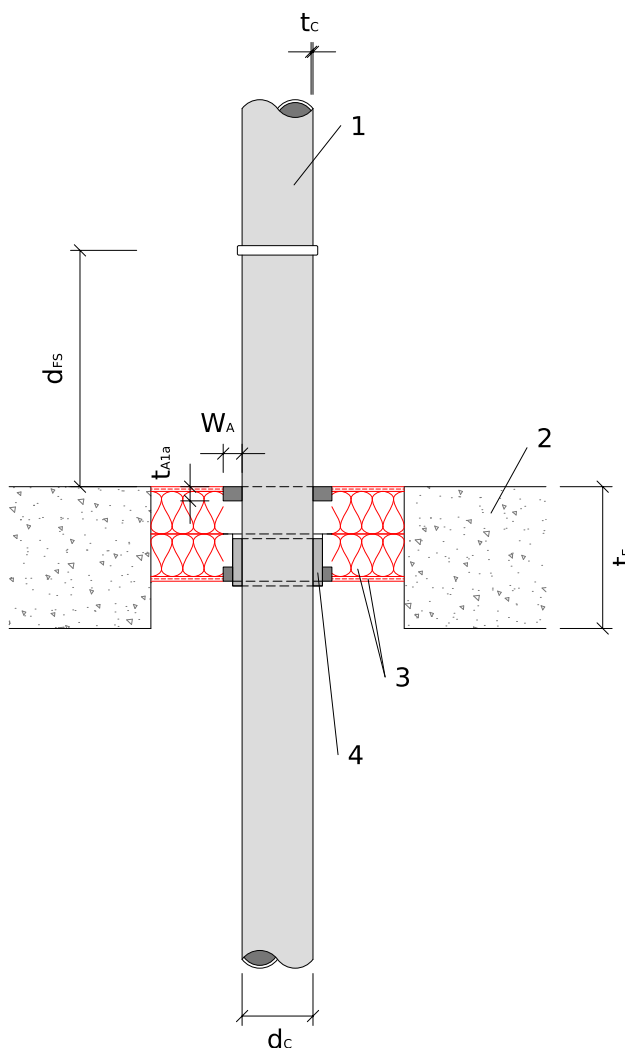
"Typové" je řešení požární ochrany sestávající z konkrétních komponentů předem nakonfigurovaných pro konkrétní aplikaci, kterým je přiřazena předpokládaná doba požární odolnosti. Typické výrobky jsou vybírány podle doby požární odolnosti a podléhají technické dokumentaci výrobku a průkazu použitelnosti, které společnost Hilti čas od času zveřejňuje. Jsou předmětem obecných předpokladů a nejsou vybírány na základě konkrétního projektu nebo konstrukce. Navržené typové vzorky proto nemusí splňovat požadavky specifické pro projekt nebo konstrukci, a proto musí být zákazníkem nebo příslušným odborníkem jmenovaným zákazníkem posouzeny z hlediska jejich vhodnosti s ohledem na skutečná, pro projekt specifická kritéria a požadavky na konstrukci.

	Produkt Hilti protipožární nátěr CFS-CT	
ID 11/0429#493	Řešení PP potrubí v Tuhý strop s CFS-W P - EI 120 (U/U)	
Strana 2/??	Detail CFS-CT_RF_CP_120	Datum 20. 9. 2024 8:29:07 UTC

Popis produktu

Systém natřených desek se širokým rozsahem pro těsnění středních až velkých otvorů


- Dokument o schválení ETA: 11/0429
- Instalace dle Hilti Návodů k obsluze



Klasifikace požární odolnosti EI 120 U/U

Revision 1.0.0

"Typové" je řešení požární ochrany sestávající z konkrétních komponentů předem nakonfigurovaných pro konkrétní aplikaci, kterým je přiřazena předpokládaná doba požární odolnosti. Typické výrobky jsou vybírány podle doby požární odolnosti a podléhají technické dokumentaci výrobku a průkazu použitelnosti, které společnost Hilti čas od času zveřejňuje. Jsou předmětem obecných předpokladů a nejsou vybírány na základě konkrétního projektu nebo konstrukce. Navržené typové vzorky proto nemusí splňovat požadavky specifické pro projekt nebo konstrukci, a proto musí být zákazníkem nebo příslušným odborníkem jmenovaným zákazníkem posouzeny z hlediska jejich vhodnosti s ohledem na skutečná, pro projekt specifická kritéria a požadavky na konstrukci.

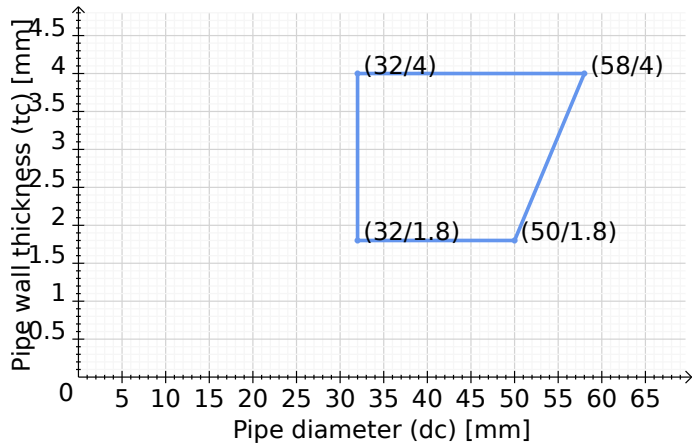
	Produkt Hilti protipožární nátěr CFS-CT	
ID 11/0429#493	Řešení PP potrubí v Tuhý strop s CFS-W P - EI 120 (U/U)	
Strana 3/??	Detail CFS-CT_RF_CP_120	Datum 20. 9. 2024 8:29:07 UTC

1 Penetrant

1.1 PP potrubí


Nátěr	Rozsah průměrů (d _c)	Rozsah tloušťek stěn (t _c)	Maximální vzdálenost podpory (d _{FS})	Konfigurace konců potrubí
PP potrubí	32 mm – 58 mm	viz. diagram	250 mm	U/U

- Popis: zahrnuje následující výrobce a typy potrubí: Coes Blue Power, Coes PhoNo Fire, Conel Drain Hausab-flußrohr, Geberit Silent PP, Geberit Silent Pro, Kekelit PhonEx AS, Marley Silent, Ostendorf Skolan dB, Pipelife Master 3, Poloplast Polokal 3S, Poloplast Polokal NG, Poloplast Polokal XS, Rehau Raupiano, Silenta Premium, Uponor S&W Decibel, Valsir Silere, Valsir Triplus, Wavin AS, Wavin Sitech, Wavin Sitech+



Revision 1.0.0

"Typové" je řešení požární ochrany sestávající z konkrétních komponentů předem nakonfigurovaných pro konkrétní aplikaci, kterým je přiřazena předpokládaná doba požární odolnosti. Typické výrobky jsou vybírány podle doby požární odolnosti a podléhají technické dokumentaci výrobku a průkazu použitelnosti, které společnost Hilti čas od času zveřejňuje. Jsou předmětem obecných předpokladů a nejsou vybírány na základě konkrétního projektu nebo konstrukce. Navržené typové vzorky proto nemusí splňovat požadavky specifické pro projekt nebo konstrukci, a proto musí být zákazníkem nebo příslušným odborníkem jmenovaným zákazníkem posouzeny z hlediska jejich vhodnosti s ohledem na skutečná, pro projekt specifická kritéria a požadavky na konstrukci.

	Produkt Hilti protipožární nátěr CFS-CT	
ID 11/0429#493	Řešení PP potrubí v Tuhý strop s CFS-W P - EI 120 (U/U)	
Strana 4/??	Detail CFS-CT_RF_CP_120	Datum 20. 9. 2024 8:29:07 UTC

2 Tuhý strop

- Minimum tloušťka nosné konstrukce (t_E): 150 mm
- Minimální hustota: 550 kg/m³
- Povolená nosná konstrukce: Beton, Provzdušněný beton

3 Hilti protipožární nátěr CFS-CT

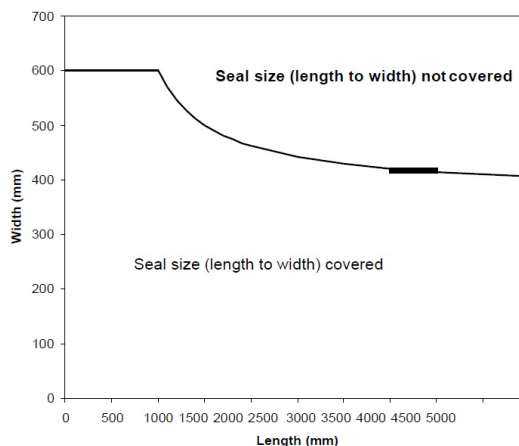
- Tvar těsnění: Obdélníkový otvor
- Velikost obdélníkového otvoru (w × h) max. 600 mm x 1000 mm
- Minimální tloušťka těsnění (t_A): 100 mm
- Typ těsnění - více různých aplikací: Zobrazená aplikace může být také použita v kombinaci s jinými prostupujícími objekty stejné kategorie dle EN 1366-3. Musí být dodrženy vzdálenosti uvedené v kapitole níže.

Uzavření otvoru těsnění - produkty a aplikace

schválené produkty	Popis
CFS-CT	Desky z minerální vlny natřené na vnějším povrchu Hilti protipožárním nátěrem CFS-CT (tloušťka suchého povlaku $\geq 0,7$ mm) jsou osazeny v rovině obou povrchů.
CFS-CT B 1S, CFS-CT B 2S	Hilti předem natřené protipožární desky CFS-CT B instalovány v rovině s horním povrchem, bez vzduchové mezery mezi nimi


Poznámka k aplikaci

délka otvoru může být neomezená, pokud šířka zůstane ve spodní oblasti zde zobrazeného grafu:



Revision 1.0.0

"Typové" je řešení požární ochrany sestávající z konkrétních komponentů předem nakonfigurovaných pro konkrétní aplikaci, kterým je přiručena předpokládaná doba požární odolnosti. Typické výrobky jsou vybírány podle doby požární odolnosti a podléhají technické dokumentaci výrobku a průkazu použitelnosti, které společnost Hilti čas od času zveřejňuje. Jsou předmětem obecných předpokladů a nejsou vybírány na základě konkrétního projektu nebo konstrukce. Navržené typové vzorky proto nemusí splňovat požadavky specifické pro projekt nebo konstrukci, a proto musí být zákazníkem nebo příslušným odborníkem jmenovaným zákazníkem posouzeny z hlediska jejich vhodnosti s ohledem na skutečná, pro projekt specifická kritéria a požadavky na konstrukci.

	Produkt Hilti protipožární nátěr CFS-CT	
ID 11/0429#493	Řešení PP potrubí v Tuhý strop s CFS-W P - EI 120 (U/U)	
Strana 5/??	Detail CFS-CT_RF_CP_120	Datum 20. 9. 2024 8:29:07 UTC

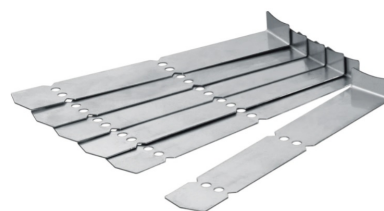
4 Required products / functions

Pro dosažení třídy požární odolnosti jsou zapotřebí následující výrobky a jejich funkce:

4.1 Těsnění prostupu

Produkt	Počet omotání/vrstev	Konfigurace k nosné konstrukci
CFS-W P	2	spodní strana

Hilti protipožární páska CFS-W P je umístěna tak, že páska přesahuje 5 mm přes líc desky na spodním povrchu. Páska je uchycena pomocí Z-profilů (2 Z-profilů pro potrubí < 75 mm nebo 3 Z-profilů pro potrubí > 75 mm)




4.2 Výplň mezer



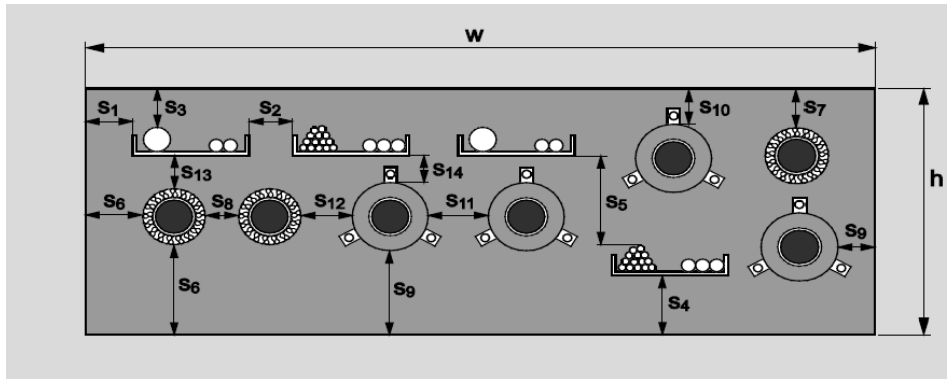
Výplňový produktu	Popis
CFS-S ACR	Všechny řezané hrany desek a zbývající mezery kolem instalací utěsněny spárovacím tmelem

Revision 1.0.0

"Typové" je řešení požární ochrany sestávající z konkrétních komponentů předem nakonfigurovaných pro konkrétní aplikaci, kterým je přiřazena předpokládaná doba požární odolnosti. Typické výrobky jsou vybírány podle doby požární odolnosti a podléhají technické dokumentaci výrobku a průkazu použitelnosti, které společnost Hilti čas od času zveřejňuje. Jsou předmětem obecných předpokladů a nejsou vybírány na základě konkrétního projektu nebo konstrukce. Navržené typové vzorky proto nemusí splňovat požadavky specifické pro projekt nebo konstrukci, a proto musí být zákazníkem nebo příslušným odborníkem jmenovaným zákazníkem posouzeny z hlediska jejich vhodnosti s ohledem na skutečná, pro projekt specifická kritéria a požadavky na konstrukci.

	Produkt Hilti protipožární nátěr CFS-CT	
ID 11/0429#493	Řešení PP potrubí v Tuhý strop s CFS-W P - EI 120 (U/U)	
Strana 6/??	Detail CFS-CT_RF_CP_120	Datum 20. 9. 2024 8:29:07 UTC

5 Vzdálenosti



5.1 vzdálenost mezi prostupujícím vedením / hranou otvoru uvnitř těsnění

Prostupující instalace	Prostupující instalace / hrana otvoru	Minimální vzdálenost mezi prostupujícím vedením	Zkratka	Popis
Hořlavé potrubí	Boční hrana otvoru	0 mm	s9	mezi uzávěry potrubí a hranou otvoru
Hořlavé potrubí	Hořlavé potrubí	0 mm	s11	mezi uzávěry potrubí
Potrubí	Boční hrana otvoru	50 mm	-	mezi uzávěry potrubí a hranou otvoru
Potrubí	Potrubí	100 mm	-	mezi uzávěry potrubí

5.2 Vzdálenost mezi různými otvory prostupů

Typ otvoru	Minimální vzdálenost k otvoru	Komentář
Ostatní otvory	200 mm	dle EN 1366-3:2021
Utěsnění prostupu	100 mm	dle EN 1366-3:2021

Revision 1.0.0

"Typové" je řešení požární ochrany sestávající z konkrétních komponentů předem nakonfigurovaných pro konkrétní aplikaci, kterým je přiřazena předpokládaná doba požární odolnosti. Typické výrobky jsou vybírány podle doby požární odolnosti a podléhají technické dokumentaci výrobku a průkazu použitelnosti, které společnost Hilti čas od času zveřejňuje. Jsou předmětem obecných předpokladů a nejsou vybírány na základě konkrétního projektu nebo konstrukce. Navržené typové vzorky proto nemusí splňovat požadavky specifické pro projekt nebo konstrukci, a proto musí být zákazníkem nebo příslušným odborníkem jmenovaným zákazníkem posouzeny z hlediska jejich vhodnosti s ohledem na skutečná, pro projekt specifická kritéria a požadavky na konstrukci.