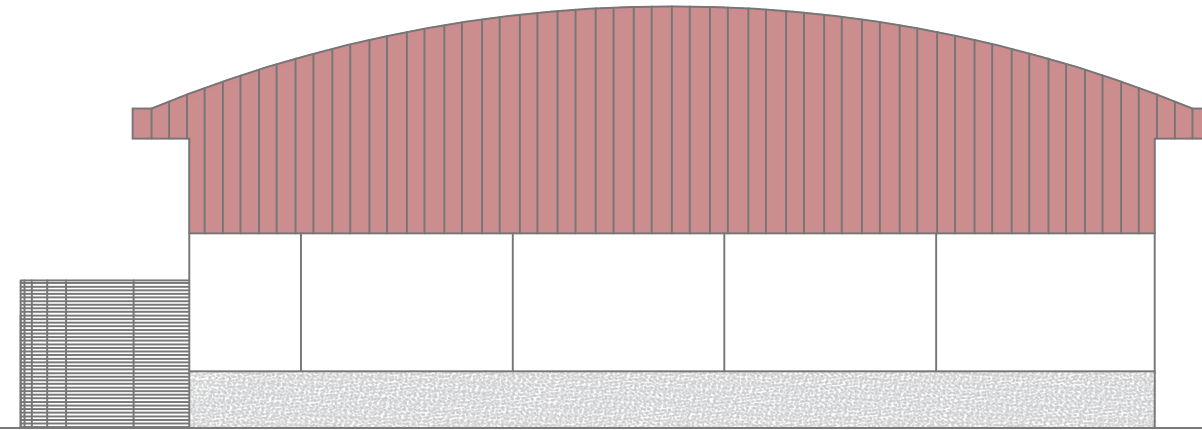


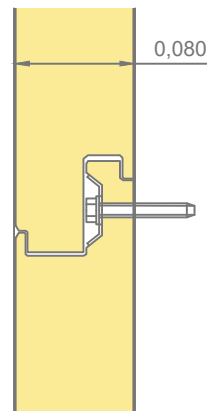
FACHADA SUR

ESCALA 1:200

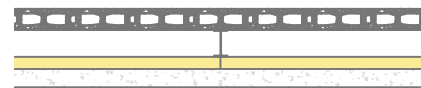


FACHADA OESTE

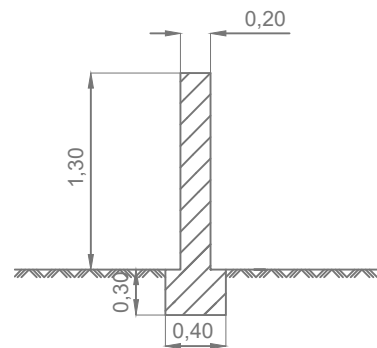
ESCALA 1:200



DETALLE UNIÓN PANELES ESCALA 1:5

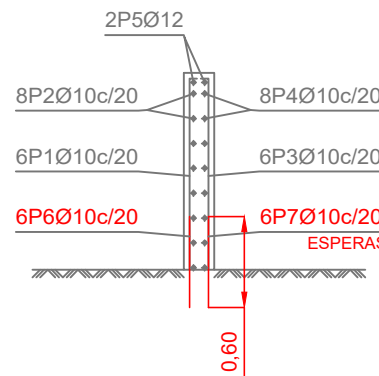


PLANTA ESCALA 1:50



SECCIÓN MURO DE HORMIGÓN ESCALA 1:50

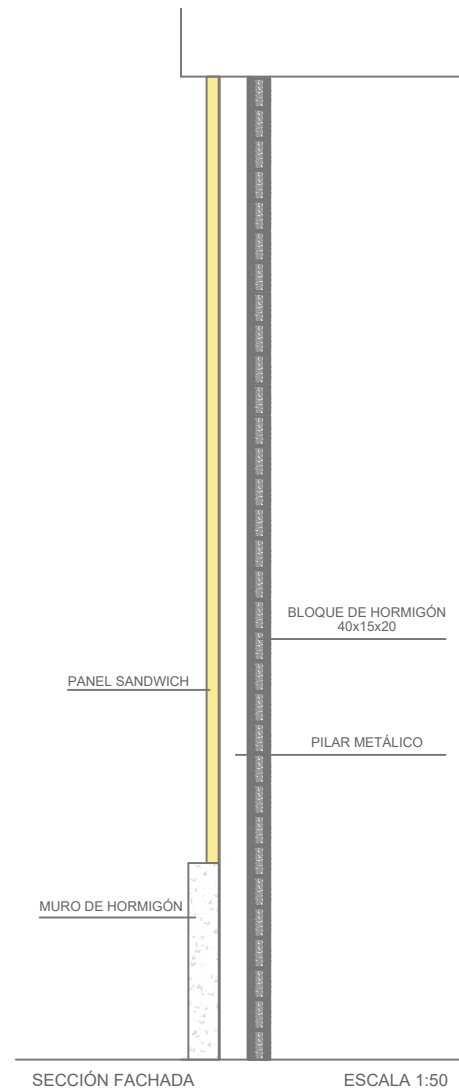
Norma: EHE-08 (España)
 Hormigón: HA-25, Yc=1.5
 Acero de barras: B 500 S, Ys=1.15
 Tipo de ambiente: Clase IIa
 Recubrimiento en el intradós del muro: 3.0 cm
 Recubrimiento en el trasdós del muro: 3.0 cm
 Recubrimiento superior de la cimentación: 5.0 cm
 Recubrimiento inferior de la cimentación: 5.0 cm
 Recubrimiento lateral de la cimentación: 7.0 cm
 Tamaño máximo del árido: 30 mm



ARMADURA MURO DE HORMIGÓN

ESCALA 1:50

Muro								
POSICIÓN	Ø mm	NUM. PIEZAS	LONGITUD m	FORMA L=cm	LONGITUD TOTAL m	PESO kg/m	PESO kp	
1	10	6	1.34	125	8.01	0.62	4.94	
2	10	8	0.86	86	6.88	0.62	4.24	
3	10	6	1.36	125	8.13	0.62	5.01	
4	10	8	0.86	86	6.88	0.62	4.24	
5	12	2	0.86	86	1.72	0.89	1.53	
6	10	6	0.55	55	3.30	0.62	2.05	
7	10	6	0.65	65	3.90	0.62	2.42	
					Ø10	37.10	0.62	23.00
					Ø12	1.72	0.89	1.53
B 500 S, Ys=1.15					Peso total		24.53	
					Peso total con mermas (10.00%)		26.98	



SECCIÓN FACHADA ESCALA 1:50