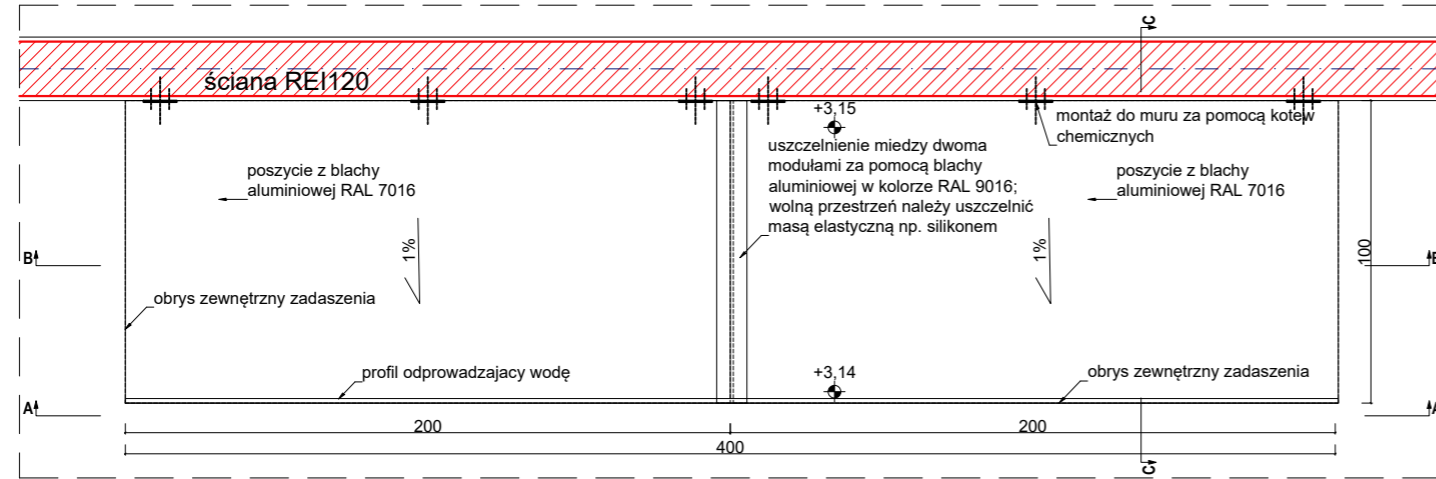
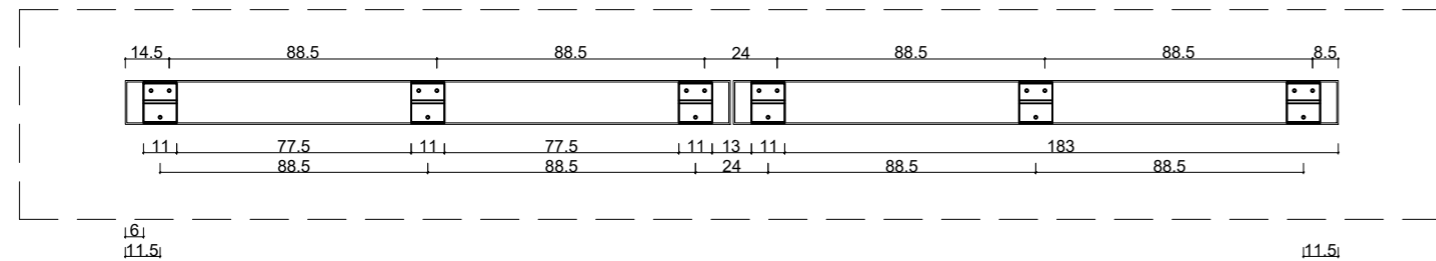


Detal zadaszenia nad wejściem do pom. na odpady

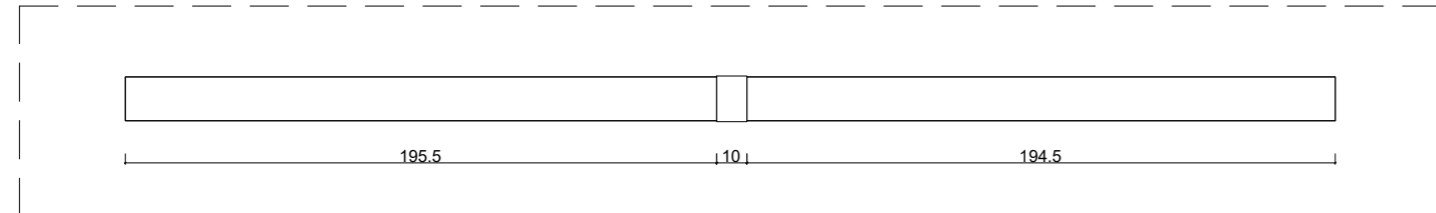
RZUT skala 1:25



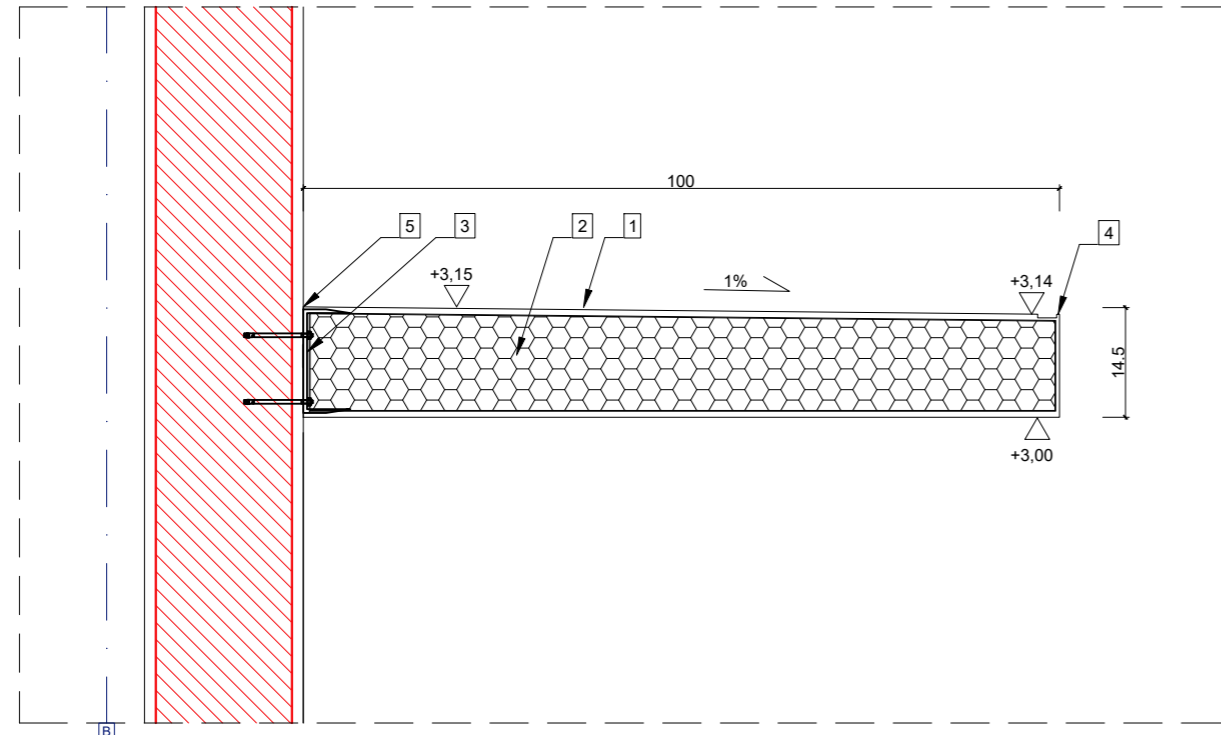
Schemat rozmieszczenia elementów montażowych skala 1:25



WIDOK A-A skala 1:25



PRZEKRÓJ C-C skala 1:10

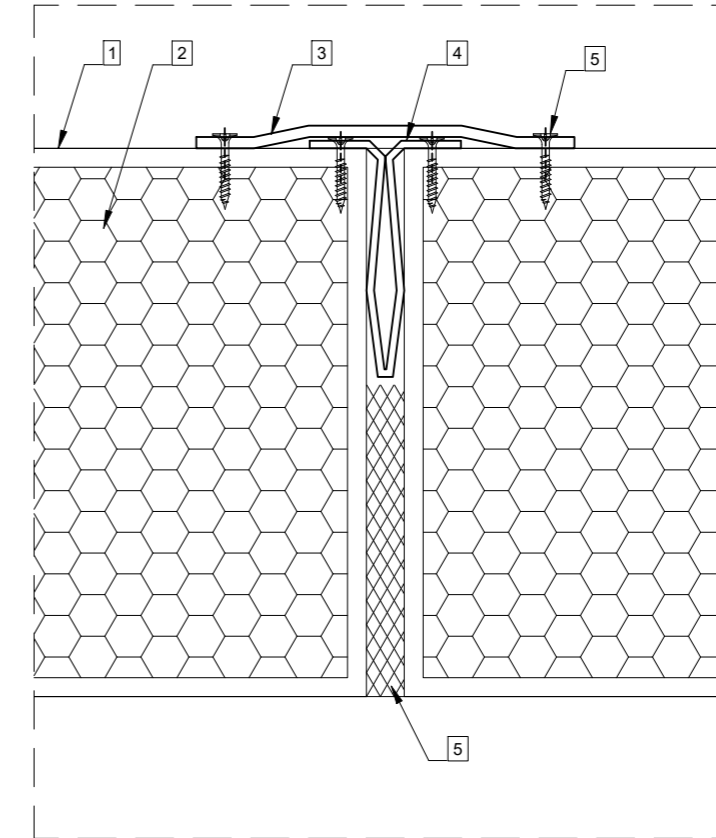


Zadaszenie systemowe lekkie zgodne z systemem GUTTA BS szer. 2,00m z blachy aluminiowej malowanej proszkowo na kolor ciemnoszary RAL 7016; wypełnienie panelami EPS. Spadek wierzchniej warstwy daszku min. 2% w kierunku zewnętrznym. Maksymalne obciążenie śniegiem 100kg/m². Należy regularnie usuwać zalegające osnieżenie. Powierzchnia płaska zadaszenia: 4,00m²

1. blacha poszycia zadaszenia - blacha aluminiowa gr. 8 mm; malowana proszkowo na kolor ciemnoszary RAL 7016
2. materiał wewnętrzny - płyta izolacyjna EPS
3. systemowe uchwyty mocujące ze stali nierdzewnej min. 1,5 szt./1mb zadaszenia; mocowane do ściany zewnętrznej za pomocą kotew chemicznych min. 3 szt./uchwyt - rodzaj kotwienia zgodnie z wytycznymi producenta zadaszenia
4. rowek odprowadzający wodę
5. uszczelnienie za pomocą fugi silikonowej

SZ5	ŚCIANA ZEWNĘTRZNA - murowana	
	Warstwa wykończeniowa	1,5 cm
	Błoczek wapienno-piaskowy Silka	18,0 cm
	Warstwa wykończeniowa	1,5 cm

szczegół blachy uszczelniającej między modułami zadaszeń skala 1:5



1. blacha poszycia zadaszenia - blacha aluminiowa gr. 8 mm; malowana proszkowo na kolor ciemnoszary RAL 7016
2. materiał wewnętrzny - płyta izolacyjna EPS
3. blacha aluminiowa kolor RAL 7016
4. blacha aluminiowa uszczelniająca między modułami zadaszenia
5. wkręty do blachy ze stali nierdzewnej
6. wypełnienie materiałem elastycznym

HAGE

Sp. z o. o.
ul. Włociańska 1 lok. U/20
70-021 Szczecin

NR PROJEKTU

H-274

INWESTOR

Grupa Cichy-Zasada sp. z o. o., sp. j.
ul. Skórzewska 8
2-081 Wysogotowo

TYTUŁ PROJEKTU

**ROZBUDOWA
SERWISU SALONU
SAMOCHODOWEGO
SKODA**

ADRES INWESTYCJI

ul. A. Struga 1a, dz. nr 22/2, 21/12, 21/14
obręb: Dąbie 49, gmina miasto Szczecin
woj. zachodniopomorskie

ETAP

PROJEKT TECHNICZNY

BRANŻA

ARCHITEKTURA

TYTUŁ RYSUNKU

**ZADASZENIE NAD WEJŚCIEM
DO POMIESZCZENIA NA
OPADY**

ZESPÓŁ PROJEKTOWY

PROJEKTOWAŁ

mgr inż. arch. **MARCIN HAMERSKI**
Upr. bud. nr 8/ZPOIA/OKK/2012
w spec. architektura

SPRAWDZIŁ

mgr inż. arch. **PIOTR STAPF**
Upr. bud. nr 33/ZPOIA/OKK/2007
w spec. architektura

OPRACOWAŁA

mgr inż. arch. **ANNA SAGAN**

DATA

SKALA

NR RYS

11.2024 r.

1:25,1:10,1:5

D.14

© Projekt ten chroniony jest prawem zgodnie z Ustawą o Prawie Autorskim. Wszelkie kopiowanie, powielanie, odstępowanie i dokonywanie zmian bez zgody autora jest niedozwolone i podlega karze. © This drawing is copyright