

decomo
architectural precast concrete
Bd Industriel, 96 B 7700 MOUSCRON
Tel. : +32 56 85 07 11
e-mail : info@decomo.be www.decomo.be

Ce plan reste notre propriété, il est interdit de le copier ou de le communiquer à des tiers.
Dit plan blijft ons eigendom, het is verboden het te kopiëren of aan derden te geven.

DOSSIER PLAN N° IND. DATE / DATUM ECH. (SCHAAL)
24.107 25512 - 01-04-2025 1/10 @ A1

TVC PLOT G
London

ELEMENT	NOMBRE AANTAL	MODIFICATIONS / WIJZIGINGEN
TP02	1	
VOLUME	0.212 M³	
POIDS EXTRA / EXTRA GEWICHT	60 KG	
POIDS TOTAL / TOTAL GEWICHT	589 KG	
DESSINÉ PAR	JJ	
GETEKEND DOOR		
APPROUVÉ PAR		
GOEDGEKEURD DOOR		

COFFRAGE BEKISTING	FERRAILLAGE WAPENING	PRODUCTION PRODUCTIE

AVANT POLISSAGE / VOOR POLIJSTEN	M²	BETON	M³
LISSE DE COFFRAGE / BEKISTINGSLAD	0.00		0.00
LAVÉ / GEWASSEN	0.00		0.00
SABLÉ / GEZANDSTRAALD	0.00		0.00
ACIDÉ / GEZUURD	0.00		0.00
POLI / GEPOLEERD	0.00		0.00
LISSE MANUELLEMENT / MANUEEL GLAD			
RUGUEUX / RUW			
LISSE MANUELLEMENT / MANUEEL GLAD			
LISSE DE COFFRAGE / BEKISTINGSLAD			

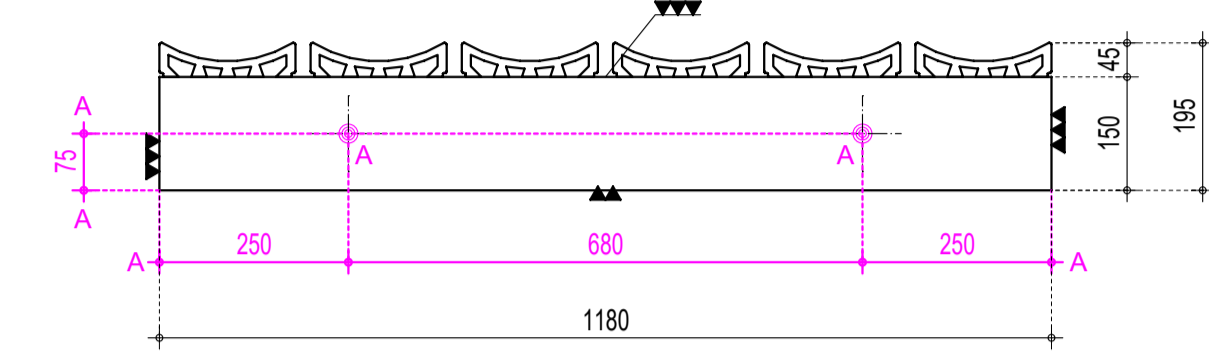
ACCESSOIRES DE PRODUCTION / PRODUCTIETOEBEHOREN			
A	M-A-HD-AT-6360-12-1-3-130	Deha HD ancre HD-6360-GV-1-3-130 RD 12	2.00 0.00
B	M-CD-TT-PP-MA-0360-235	Tech. Tr. Elingue de lev. polypro. (manch alu) 0360KG-235mm*	4.00 0.00
C	V-M-FS-A4-FZP-11-M06/028	Fischer FZP II 11 x 8 M6/T/28 40	24.00 0.00
D	DIN834-A4-M06	écrou DIN834-A4-M06	24.00 0.00
E	DIN125-AT-M06	rondelle DIN125-AT-M06	24.00 0.00

TERRACOTTA NAME	QUANTITY
TC011 Terracotta Profiled Tile 180 wide x 1242 long : test panel	6

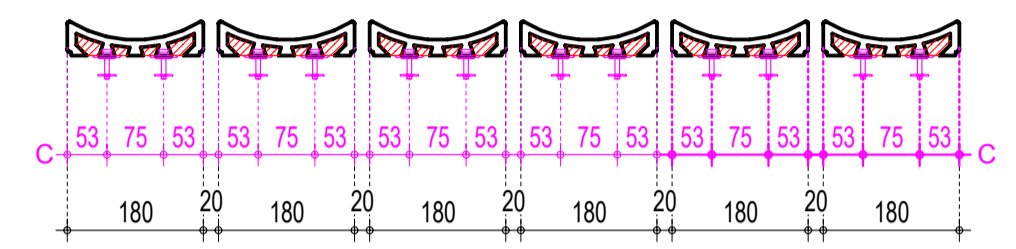
Rep. Num.	Nb Aantal	Type	Longueur Lengte (mm)	Poids net Netto gewicht (kg)
1	1	T150/150/6/6	1130	4.06
2	1	T150/150/6/6	1130	6.04
	2	Total		10.10

CLASSE DE RESISTANCE : Béton décoratif C35/45 Béton de structure C40/50							
QUALITE ACIER : B500A ; Barres < a20 - B500B ; Barres > a20							
ENROBAGE : Intérieur 25mm Extérieur 40mm Faux-joint 25mm Inox 15mm							
CLASSE D'EXPOSITION : Intérieur XC1 Extérieur XC4 + XF1 (vert.) ou XF3 (hor.)							
Rep. Num.	Nb Aantal	ø (mm)	Fe	Long. Indiv. Lengte (mm)	Façonnage/Buigvorm (Pas à l'échelle/Niet op schaal) (mm)	Longueur totale Totale lengte (mm)	Poids Gewicht (kg)
1	12	6	B500A	1120	1120	13440	2.98
2	4	8	B500A	1030	1030	4120	1.63

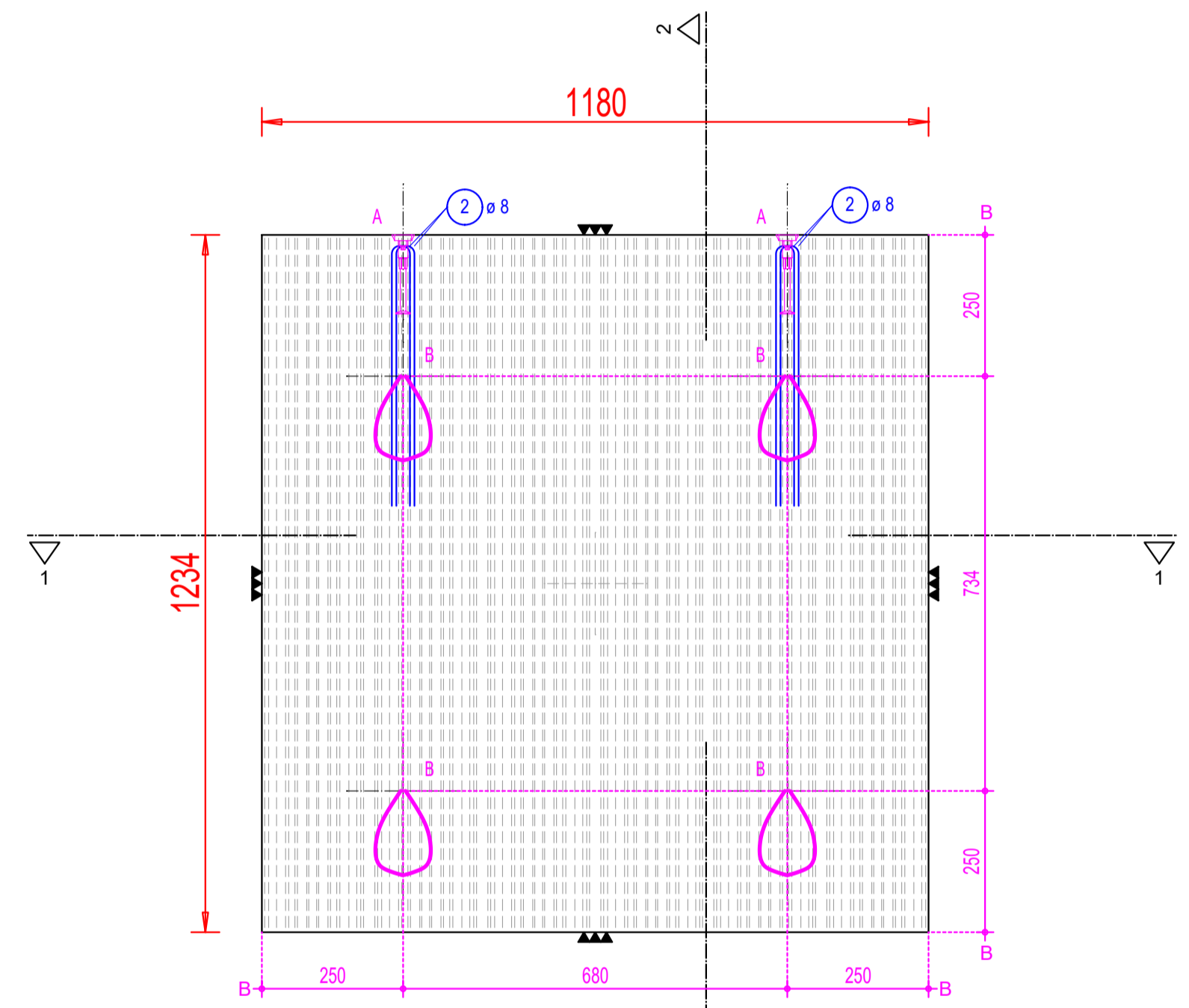
Total INOX: 0.00 kg
Total FE: 2.98 kg
Total FE-ACC: 1.63 kg



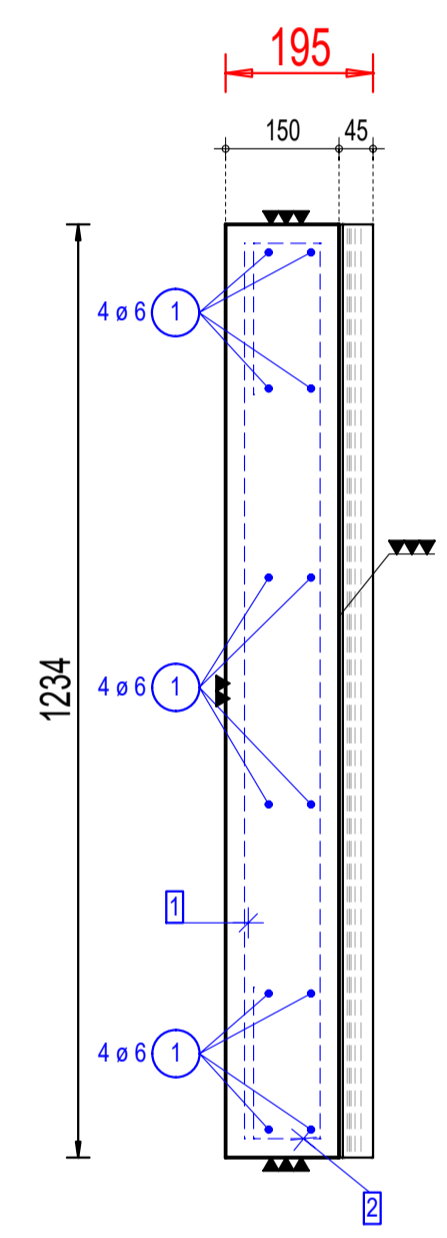
VUE DU DESSUS / BOVENAANZICHT



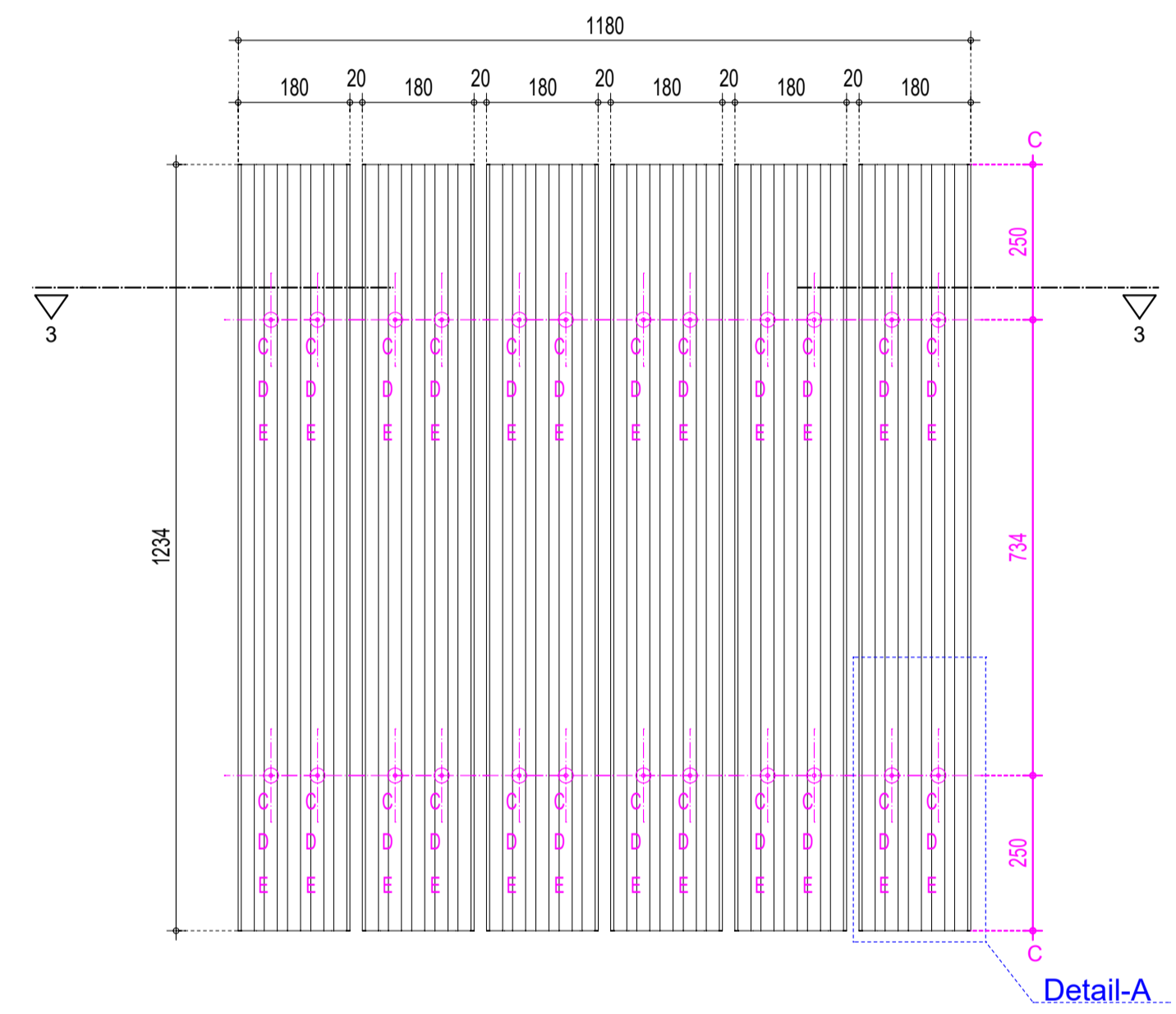
COUPE / SNEDE 3 - 3



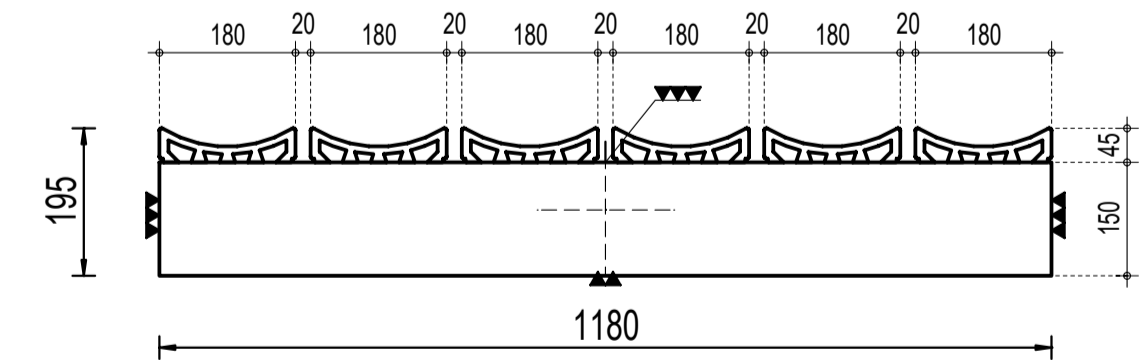
VUE DE DERRIÈRE / ACHTERAANZICHT



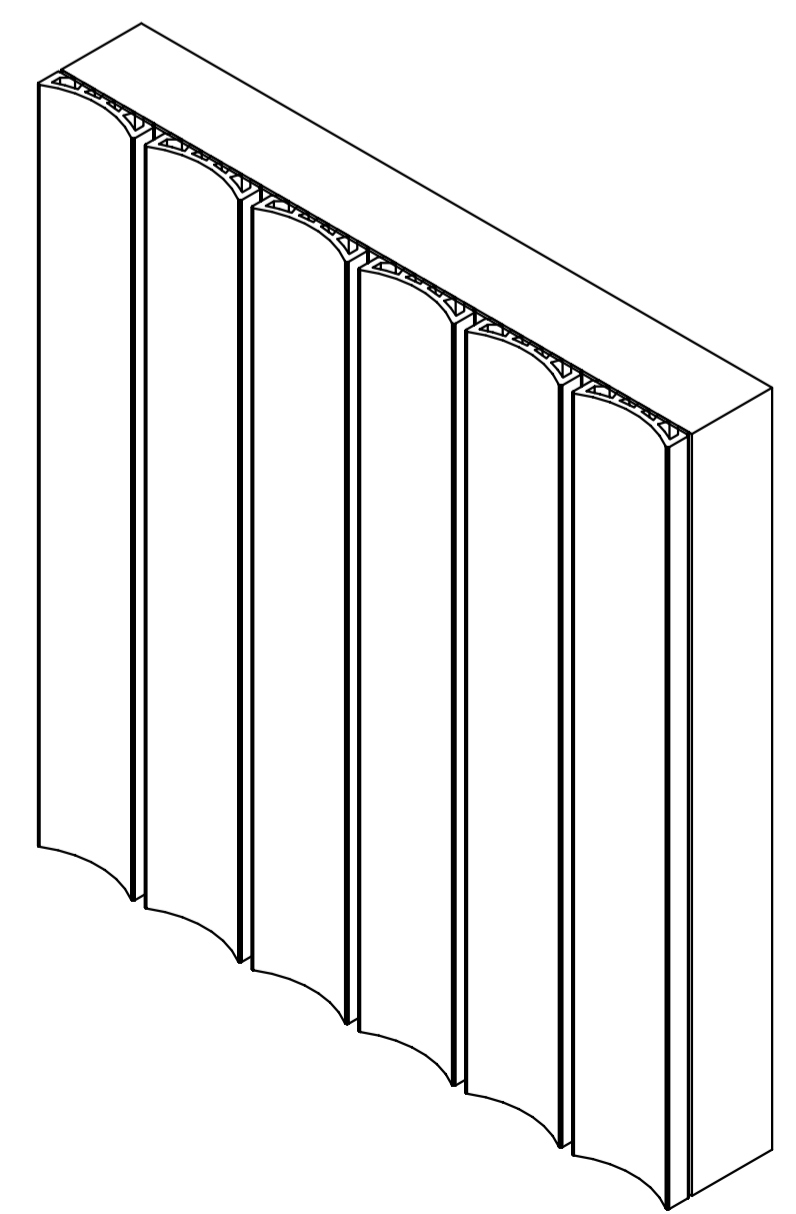
COUPE / SNEDE 2 - 2



VUE ARRIÈRE (pour terracotta)



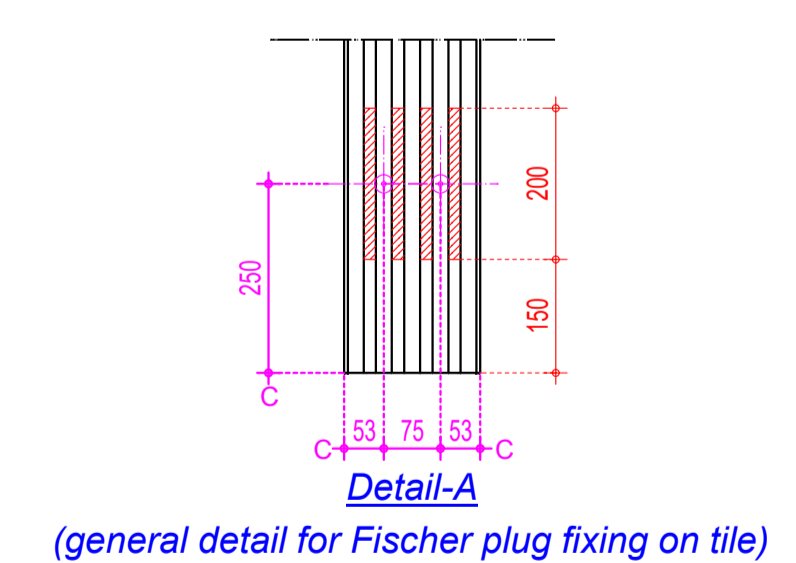
COUPE / SNEDE 1 - 1



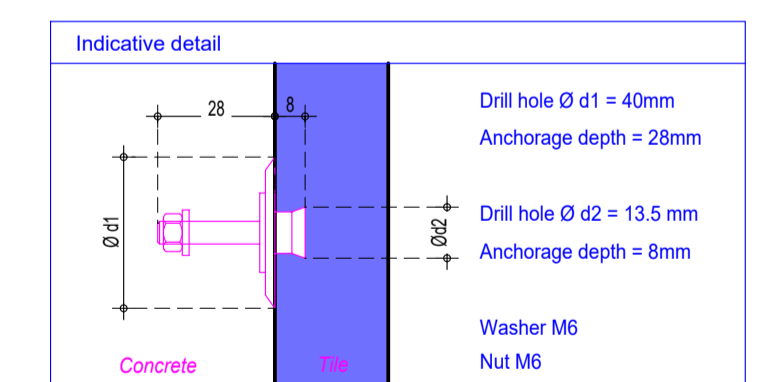
Vue en 3D

- Casting procedure:**
- Cast the concrete part 1180mm x 1234mm x 145mm without terracotta
 - Prepare terracotta tiles with Fischer plugs:
 - Fill up the gap between between dove tail of terracotta tile with grout Hilti HIT-HY 200-A V3, to an area 100mm on either side of the Fischer plugs.
 - Drill holes with diameter $\varnothing 13.5 \pm 0.3 \text{mm}$ and depth 8mm for Fischer plugs - FZP II 11x8 M6/T/28 D40.
 - Fix the Fischer plugs on terracotta tile
 - Add nut and washer.
 - Drill holes with diameter $\varnothing 40 \text{mm}$ and depth 28mm on concrete panel at the locations of Fischer fixings.
 - Fill the holes in concrete panel with grout Hilti HIT-HY 200-A V3
 - Add flex glue to the back of the tiles : Sikaflex 118 extreme grab.
 - Attach the tiles to the concrete panel, with Fischer plugs placed into the grout in concrete panel.

- Procédure de coulée :**
- Couler la pièce en béton de 1180 mm x 1234 mm x 145 mm sans terre cuite.
 - Préparer les carreaux de terre cuite avec les chevilles Fischer :
 - Remplir l'espace entre les queues d'aronde des carreaux de terre cuite avec du coulis Hilti HIT-HY 200-A V3, sur une surface de 100 mm de part et d'autre des chevilles Fischer.
 - Percer des trous de diamètre $\varnothing 13.5 \pm 0.3 \text{mm}$ et de profondeur 8mm pour les chevilles Fischer - FZP II 11x8 M6/T/28 D40.
 - Fixer les chevilles Fischer sur la tuile en terre cuite.
 - Ajouter l'écrou et la rondelle.
 - Percer des trous de diamètre $\varnothing 40 \text{mm}$ et de profondeur 28mm sur le panneau de béton aux emplacements des fixations Fischer.
 - Remplir les trous dans le panneau de béton avec du mortier Hilti HIT-HY 200-A V3.
 - Ajouter de la colle flexible au dos des dalles : Sikaflex 118 extreme grab.
 - Fixer les dalles au panneau en béton, avec les bouchons Fischer placés dans le coulis du panneau en béton.



Detail-A (general detail for Fischer plug fixing on tile)



Indicative detail